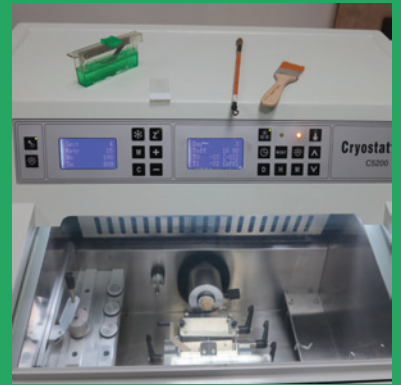


Wexis

C5200冷冻切片机

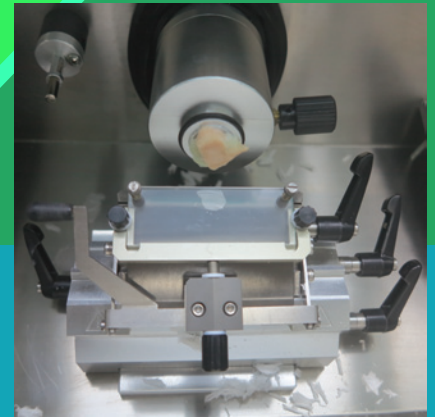


优越的切片性能

- 快速修片功能；
- 键盘锁定功能；
- 防卷板能进行上下、左右、夹角、压刀板缝隙的调整；
- 标本回缩功能；
- 手轮九点锁紧功能；
- UV紫外线方式消毒；

高效的刀片利用

- 刀架采用上下三层结构，可根据需要选用宽窄刀片。
- 刀架可横向移动；
- 每片刀片可分3个部分切割组织蜡块，增加刀片的寿命为原来的3倍



宽敞的冷冻箱操作空间

- 宽大冷台，可同时放置10个标本；

美观、实用的结构设计

- 人机工程学设计，所有传动部件采用加工中心加工
- 机组位于冷冻箱外，避免了热胀冷缩对机组的影响

快速、稳定的制冷系统

- 德国丹佛斯双压缩机制冷，制冷剂选用R404A环保型无氟制冷剂；
- 快速制冷模式通电开机50分钟内即可达到切片温度；
- 电加热玻璃门有效防止结霜或冷气外泄；

一般参数

| | |
|------|--------------------------------------|
| 电压 | AC220V±10% 50Hz 或 AC110V±10% 60Hz |
| 输入功率 | 800W |
| 宽度 | 660mm |
| 厚度 | 640mm |
| 高度 | 1130mm |
| 重量 | 130kg |

冷冻箱参数

| | |
|----------------------|-------------|
| 冷冻箱温控范围 | -10 ~ -30°C |
| 冷冻台温度降至-30°C 所需时间 | 20mins |
| 冷冻台温度最低可达 | -45°C |
| 冷冻台附加半导体制冷 温度可达 | -55°C以下 |
| 半导体工作时间 | 15 mins |

切片机参数

| | 设定值 | 可调 |
|------------------------|--------------------|---------|
| 切片厚度设定范围 1μm~80μm | 1μm~20μm | 增量值1μm |
| | 20μm~40μm | 增量值2μm |
| | 40μm~80μm | 增量值5μm |
| 修片厚度设定范围 10μm~400μm | 10μm~50μm | 增量值5μm |
| | 50μm~100μm | 增量值10μm |
| | 100μm~400μm | 增量值50μm |
| 标本回缩值 | 0~80μm | 增量值5μm |
| 最大切片样本尺寸 | 35*35mm | |
| 样本垂直运动行程 | 60mm | |
| 样本水平运动行程 | 20mm | |
| 电动粗进速度2档 | 0.7mm/s ; 0.35mm/s | |



M3050石蜡切片机



M3055石蜡切片机



C5500冷冻切片机

广州维格斯生物科技有限公司
地址:广州市增城区新塘沙浦银沙工业区银沙二路4号
邮编: 511388
电话: 8620-8779 3718 传真: 8620-8779 3728

维格斯集团有限公司
地址:香港新界元朗宏业西街33号元朗贸易中心1611室
电话: 852-2567 2882 传真: 852-2567 6333
www.wexisgp.com

Wexis